

WEG MET PAPIEREN DOCUMENTEN

Scan uw documenten vanuit de SAP® GUI



- Heeft u plannen om documenten digitaal te archiveren en te koppelen aan SAP® objecten zoals o.a. personeelsdossiers, leveringen of goederenontvangsten?
- Bent u hiervoor op zoek naar een scanapplicatie die optimaal geïntegreerd is met de SAP® Business Suite en waarbij u zo weinig mogelijk applicaties en processtappen nodig heeft?
- Wilt u het liefst van al uw documenten rechtstreeks vanuit de SAP® GUI scannen?

...dan bieden wij u de oplossing!

DocuConnector™ is een best-practice template oplossing om documenten rechtstreeks vanuit de SAP® GUI te scannen, gebruik makende van TWAIN compatibele desktop scanners.

Met deze oplossing kunt u document scanning functionaliteit toevoegen aan standaard of eigen ontwikkelde SAP® transacties om vervolgens:

- gescande documenten te koppelen met SAP® objecten zoals inkooporders, verkooporders, personeelsdossiers, goederenbewegingen, contracten, stamdata (artikelen, leveranciers, klanten, machines,...),
- een (goedkeurings-) workflow te starten voor het gescande document.

>> Batch scanning applicatie

Met deze applicatie kunt u een stapel documenten in één keer scannen met behulp van een scanner met automatische documentinvoer. De batch van gescande pagina's wordt opgedeeld naar individuele documenten op basis van:

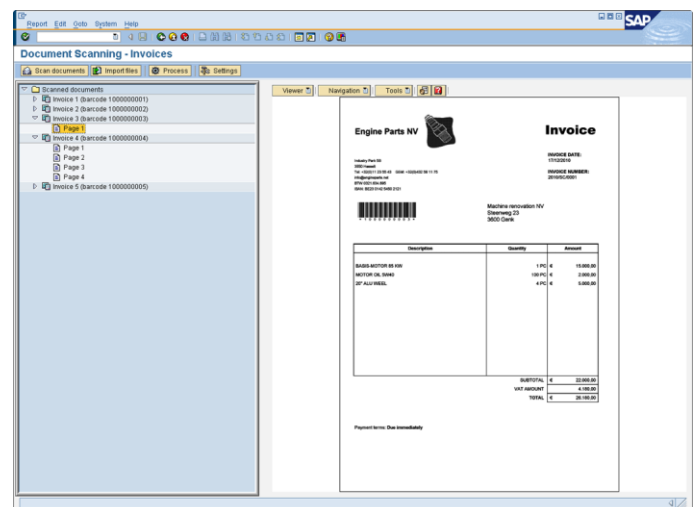
- barcode,
- scheidingspagina (kan automatisch verwijderd worden),
- blanco pagina (kan automatisch verwijderd worden),
- vast aantal pagina's.

Nadat een batch gescand en opgedeeld is, kunnen pagina's verwijderd of verplaatst worden naar een andere locatie (drag & drop) en kunnen er nieuwe pagina's worden ingevoegd middels een extra scan of via het opladen van een lokaal bestand.

Verschillende scanprofielen kunnen worden aangemaakt waar instellingen opgeslagen worden, zoals de instellingen voor de batch opdeling, instellingen voor de naamgeving van de bestanden en instellingen met betrekking tot de verdere verwerking van de documenten binnen SAP®. Mogelijke verwerkingslogica zijn:

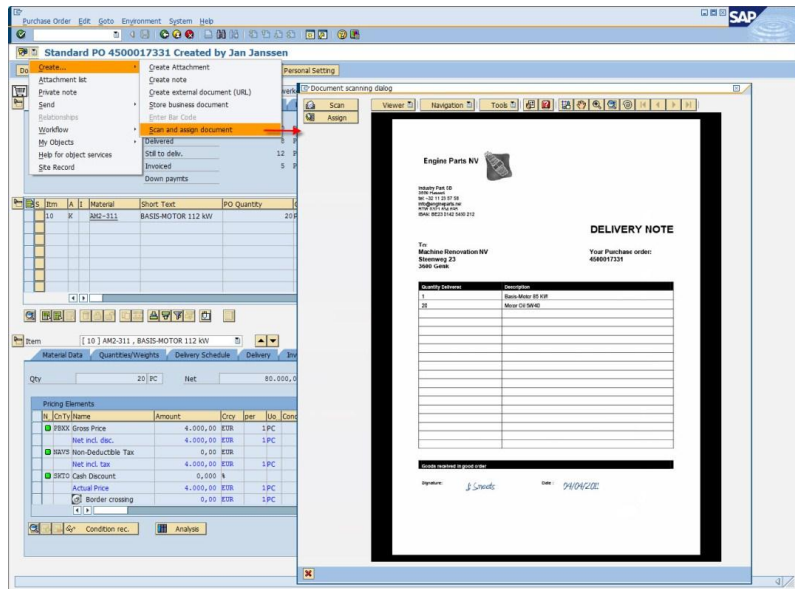
- het uitvoeren van een functiemodule,
- het starten van een workflow,
- het opslaan van de documenten op een lokale harde schijf of op de SAP® applicatie server.

In de eerste twee gevallen kunnen flexibele gegevens (bijv. bestandsnamen) en vaste gegevens (bijv. content repository, BOR object) worden aangeboden aan de importparameters van de functiemodule of aan de workflow container.



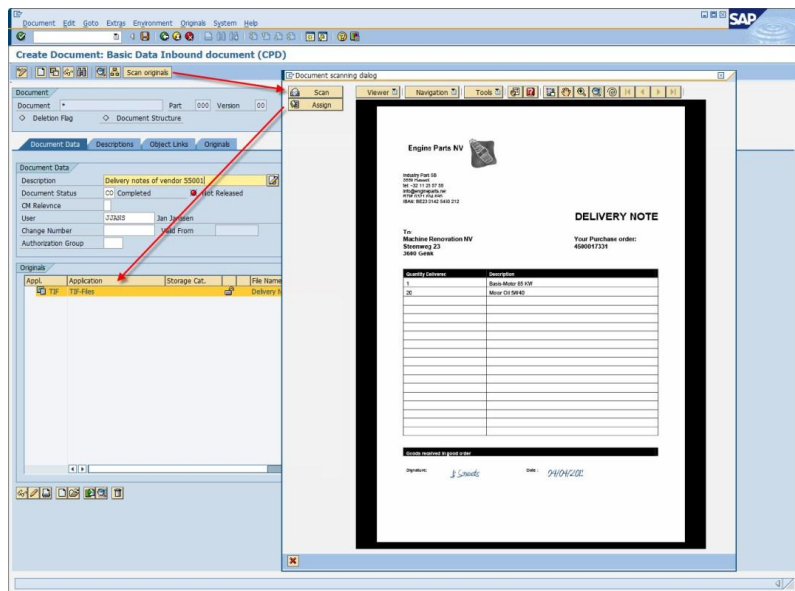
>> SAP® ArchiveLink™ integratie

Scan uw documenten en koppel deze aan het juiste SAP® object door middel van de scan functionaliteit die wordt toegevoegd aan het GOS (Generic Object Services) menu.



>> SAP® DMS integratie

Scan uw documenten rechtstreeks naar het juiste SAP® DMS inforecord door middel van de extra button in de applicatiewerkbalk.



Indien u document scanning functionaliteit aan andere standaard of eigen ontwikkelde transacties wenst toe te voegen, gelieve ons hieromtrent te contacteren. Wij zullen een haalbaarheidsanalyse uitvoeren en u een oplossing op maat schrijven.



>> Over Connect Solutions

Connect Solutions is een bedrijf gespecialiseerd in ERP oplossingen voor de zorgsector, Document Management, Invoice Management, Workflow en GRC oplossingen voor de SAP® Business Suite.

Onze missie is het optimaliseren en automatiseren van bedrijfsprocessen, documentstromen en SAP® beveiliging met behulp van onze professionele diensten en best-practice template oplossingen die wij de afgelopen jaren, en nog steeds, op maat ontwikkelen om aan uw specifieke wensen en eisen te voldoen.

Connect Solutions

Bezoekadres

Europalaan 24
6199 AB Maastricht Airport
Nederland

Postadres

Postbus 301
6199 AB Maastricht Airport
Nederland

Tel: +31 (0) 43 631 26 25
Fax: +31 (0) 43 631 26 33

info@connect-solutions.nl
www.connect-solutions.nl

